

# PV メンテナンス支援システム

開発中

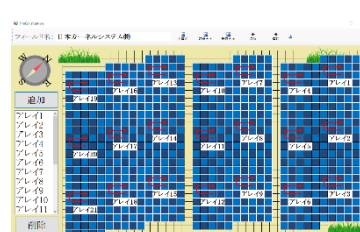
太陽光発電システムの安全な運用と発電量維持に欠かせないメンテナンスを支援するシステムです。JEMA・JPEAのガイドラインに準拠した点検が可能で、タブレットの入力情報と、機器で取得した計測データを使用することで、レポート作成にかかる作業時間を短縮し、メンテナンスコストの低減を実現します。安全な作業のためのガイド機能も備えており、はじめて作業する方の手順書の役割も果たします。長年培った知識とデータを活かした、弊社ならではのI-Vカーブ自動判定も可能です。

## タブレット用ソフトウェア

現場作業のアシストとデータ入力・計測データ取得に特化したソフトウェア



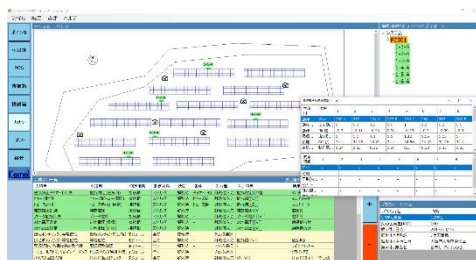
- ✓ メンテナンスコースを複数用意。状況に合わせて点検項目を選択
- ✓ 検査項目ごとの使用機器・安全上の注意事項・不具合事例など現場で役立つ情報が盛りだくさん  
これからメンテナンスを始める方に最適
- ✓ 試験結果入力毎に日射・温度を自動で記録（計測ユニット・CMU12281と接続時）
- ✓ Windows・iOS・Androidに対応
- ✓ 機器と通信し計測データを取得



## パソコン用ソフトウェア

現場で収集したデータを使用したレポート作成とデータ解析に特化したソフトウェア

- ✓ タブレットの入力情報を一覧で表示
- ✓ 機器と通信し計測データを取得
- ✓ 現地の入力データと計測データを利用し、ほぼ自動でレポート作成が可能
- ✓ 図面と組み合わせると不具合箇所が分かりやすい



※本システムは福島県の再生可能エネルギー関連技術実証研究支援事業として現在開発中です

**日本カーネルシステム株式会社** <http://www.kernel-sys.co.jp>

大阪本社 〒540-0036 大阪市中央区船越町1丁目6番6号 レナ天満橋 TEL:06-6941-0427 FAX:06-6943-7204

福島支店 〒963-0215 福島県郡山市待池台1丁目12番地ハイテックプラザ技術開発室7号 TEL:06-6941-0427 FAX:06-6943-7204