

PVアナライザ 「イプシロン400/1000」

特許取得済

I-Vカーブの計測に最適なPVアナライザ「イプシロン400/1000」は、シンプルな操作、Wi-Fi通信、カラー液晶など使いやすさにこだわった製品です。400Vと1000Vのラインナップで、一般家庭用からメガソーラーまで太陽電池のメンテナンスに幅広くご使用いただけます。また、誤使用検出機能を搭載し、初めて計測を行う施工技術者の方でも安心してお使いいただけるよう安全性を重視した計測器です。



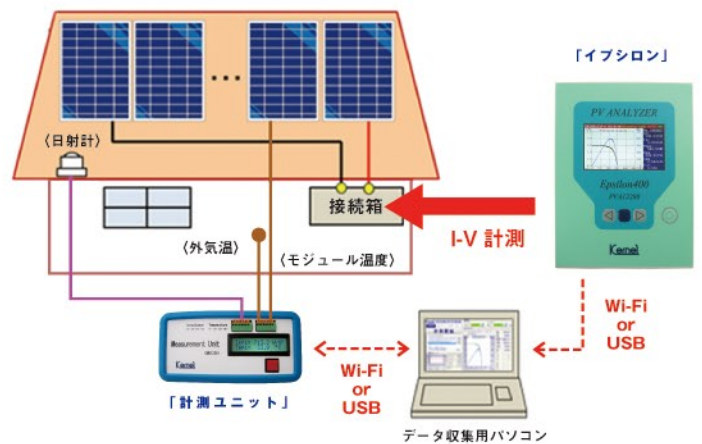
特徴

- ✓ シンプルな操作性(事前設定が必要なくワンボタンで計測可能)
- ✓ 短時間計測(結果表示まで約1秒・日射や影の急変の影響を受けにくい)
- ✓ 1024点計測による鮮明なグラフ表示
- ✓ USB、Wi-Fiによる動作・通信が可能
- ✓ 内部メモリに9999件のデータを保存
- ✓ 逆差し、過電流、過電圧検出機能(誤使用検出)
- ✓ パソコンによる遠隔操作で自動計測が可能
- ✓ 付属Viewソフトで、パソコンにて詳細なI-Vカーブ情報を確認
- ✓ お客様情報管理ソフトで、お客様情報の一括管理が可能(オプション)
- ✓ 定格評価機能でモジュールの不具合確認が可能(オプション)
- ✓ I-V計測前後の日射を計測し、日射変動をチェック(計測ソフト・計測ユニット接続時)
- ✓ 計測ソフトにてSTCのリアルタイム計算が可能



※本体のコントロールボタンと計測結果を一画面で分かりやすく表示
リアルタイムSTC計算・日射変動チェック機能付き

屋外計測例



計測ユニット「CMU12281」(別売りユニット)

日射計とT型熱電対を接続し、日射量と温度の計測が可能です。

特徴

- ✓ Wi-Fiで接続し、パソコンで確認可能(30m以内)
- ✓ 日射量4点、温度4点を同時に計測
- ✓ 1秒ごとのデータ取得

※日射計・熱電対が別途必要です。

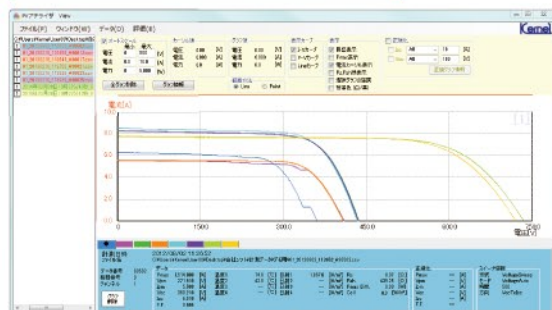


項目	イプシロン400	イプシロン1000
型名	PVA12280	PVA14300
発売日	2013年5月	2014年6月
負荷方式	コンデンサ負荷方式	
接続方式	四端子法	
計測レンジ	電圧:0~400[V] 電流:0~30[A] 電力:0~10[kW]	電圧:0~1000[V] 電流:0~30[A] 電力:0~10[kW]
計測項目	開放電圧(Voc)、短絡電流(Isc)、最大出力動作電力(Pmax)、最大出力動作電圧(Vpm)、最大出力動作電流(Ipm)、曲線因子(F.F.)	
計測精度	電圧:±0.5%F.S. 電流:±0.5%F.S.	
データ点数	1024点	
計測インターバル	25秒	
表示器	4.3インチカラー液晶(白黒モードあり)	
電源	単三電池6本、ACアダプタ(DC12[V])、USB	
使用温湿度範囲	0~50[°C]、90[%]RH以下 結露なきこと	
通信	Wi-FiまたはUSB	
付属品	計測ケーブルセット(2m)、専用ケース、ACアダプタ(DC12[V])、USBケーブル	
質量	1.5[kg]以下	3[kg]以下
外形	165(幅)×225(奥)×65(高)[mm]	220(幅)×270(奥)×100(高)[mm]

項目	計測ユニット
型名	CMU12281
発売日	2013年5月
温度入力	T型熱電対 4ch (0.14~0.5 [sq])
日射入力	4ch(0~40[mV])
計測精度	±0.5%F.S. 以内
表示器	白黒LCD
通信	Wi-Fi または USB(パソコンと通信)
電源	単三電池4本、USB
使用温湿度範囲	0~50[°C]、90[%]RH以下 結露なきこと
質量	0.5[kg]以下
外形	85(幅)×171(奥)×32(高)[mm]

※日射計は気象システム会社クリマテック(株)をご紹介します。

Viewソフト パソコン画面



PVアナライザ共通のViewソフト(付属)で、さらに便利にお使いいただけます。
計測データをパソコンに転送し、詳細なチェックが可能です。

特徴

- ✓ I-Vカーブを重ねて表示し、比較が可能
- ✓ モジュールデータベースを参照し、日射・温度を用いない定格評価が可能(オプション)
- ✓ 日射・温度を使用したSTC計算(JIS規格・C8913:1998)
- ✓ Rs、Rsh値の表示が可能

お客様情報管理ソフト パソコン画面



お客様情報管理ソフト(オプション)にて、お客様情報の一括管理が可能です。
メンテナンス情報も登録でき、継続的な記録に便利です。

特徴

- ✓ お客様情報を一画面で登録
- ✓ メンテナンスレポートの作成が可能
- ✓ メーカー90社、1800種以上のPVモジュールデータベース付き

日本カーネルシステム株式会社

<http://www.kernel-sys.co.jp/>

大阪本社 〒540-0036 大阪市中央区船越町1丁目6番6号 レナ天満橋 TEL:06-6941-0427 FAX:06-6943-7204

福島支店 〒963-0215 福島県郡山市待池台1丁目2番地 ハイテクプラザ 技術開発室7号室 TEL:024-973-5085 FAX:024-983-5804